

Transformation Numérique des Entreprises

Accompagner les entreprises
de la Métropole de Lyon
dans leurs projets de transformation numérique

Octobre 2024



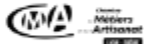
20 ANS d'accompagnement d'entreprises dans leurs projets de transformation numérique



- Un tiers de confiance indépendant des offreurs de solutions
- Une réponse adaptée aux besoins des entreprises avec le soutien des acteurs publics
- Spécialiste des TPE/PME, l'ENE s'appuie sur ses membres fondateurs pour couvrir l'ensemble de la Région Auvergne-Rhône-Alpes



18 collaborateurs
au service des
entreprises



Soutenu par :



Cofinancé par
l'Union Européenne



Transformation Numérique des Entreprises

Un accompagnement personnalisé pour soutenir les entreprises de la Métropole de Lyon dans leur projet de transformation numérique

1

Intégrer le collectif
Transformation Numérique

2

Elaborer sa feuille de route numérique

3

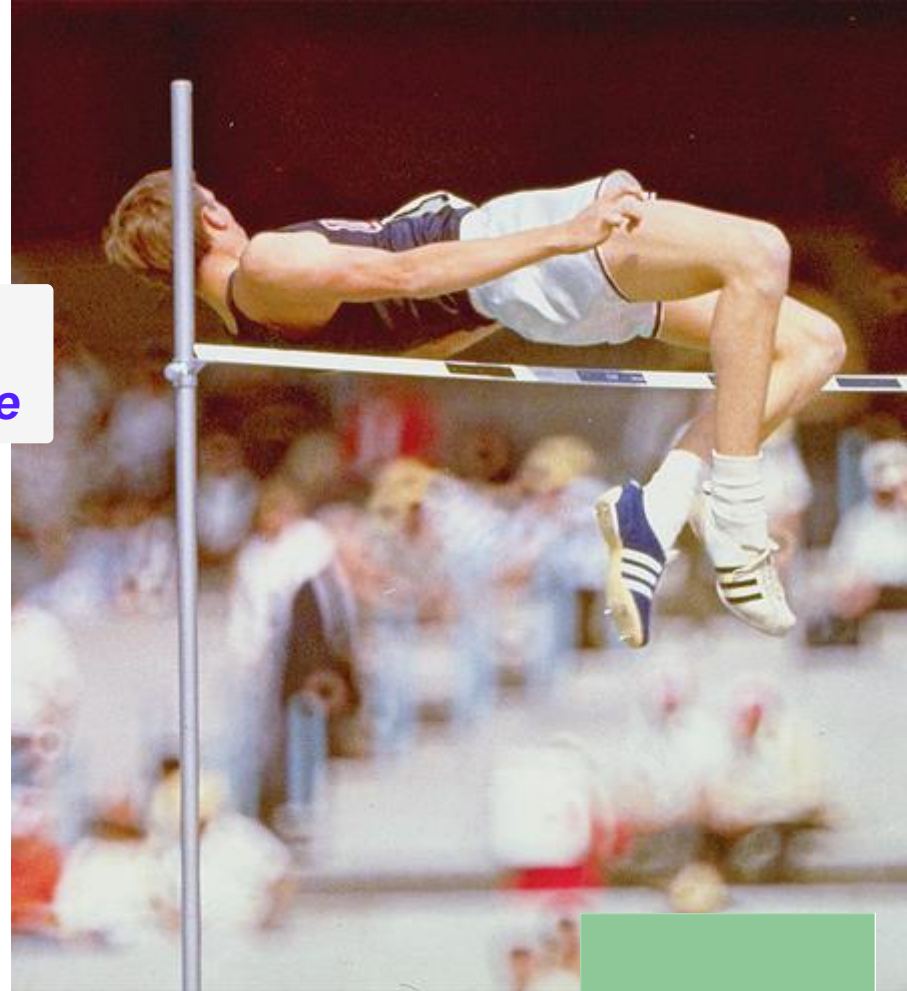
Expérimenter des solutions sur des projets à impact

Critère d'éligibilité :

- > PME, ETI et start-up industrielle
- > Implantée dans la Métropole de Lyon

Action prise en charge à 100% grâce au soutien de

MÉTROPOLE
GRAND LYON



TRANSFORMATION
NUMÉRIQUE
DES ENTREPRISES

piloté par

ene
experts du numérique en entreprises
Auvergne-Rhône-Alpes

Transformation Numérique des Entreprises



1

Intégrer le collectif
*Transformation
Numérique*

Illustrer comment le numérique peut **soutenir la transition environnementale**

Découvrir des briques numériques à travers des **retours d'expériences et cas d'usages « inspirants »**

Mettre en commun les besoins, **partager** vos expériences et **bénéficier de celles de vos pairs**

Modalités

- > 2 à 3 réunions dans l'année
- > Boucle d'expérience : une entreprise en expérimentation alimente les ateliers RETEX proposés au collectif et - réciproquement - affine son projet démonstrateur grâce aux cas d'usages remontés par le collectif

2 modalités d'accompagnement

- **Coaching numérique personnalisé**



> <https://www.ene.fr/transformez-votre-entreprise-avec-notre-programme-de-coaching-numerique-personnalise/>

- **Expérimentation de solutions sur projets à impact**



> <https://www.ene.fr/experimentez-des-solutions-numeriques-sur-des-projets-a-impact/>

Transformation Numérique des Entreprises



2

Coaching
numérique
personnalisé

Evaluer les **défis** et les **opportunités** liés à la transformation numérique

Prioriser et sécuriser vos investissements futurs

Établir **plan d'action opérationnel**

Modalités

- Jusqu'à 4 demi-journées d'accompagnement individuel (répartis entre présentiel / distanciel + back-office)
- Prise de connaissance de l'entreprise, analyse des besoins et état des lieux sur site (intervention en binôme)
- Priorisation des briques numériques / sujets à traiter
- Sourcing de solutions / prestataires, préconisations et identification des aides / leviers de financement

Transformation Numérique des Entreprises



Une enveloppe de 5K€HT dédiée à la réalisation de tout ou partie du démonstrateur par un prestataire labellisé



3

Expérimentation d'une solution sur projet à impact

Lever des verrous techniques ou d'usages à travers un démonstrateur

Mettre en œuvre des solutions / **briques numériques matures**, adaptées à une **expérimentation *in situ***

Evaluer les bénéfices concrets par l'usage et sécuriser / préparer un **passage à l'échelle**

Exemples de projets d'expérimentation

- > Optimiser la gestion énergétique grâce à l'Internet Industriel des Objets
- > Surveiller les outils de production pour anticiper les pannes, planifier des maintenances préventives
- > Contrôler la qualité des produits grâce à la vision par caméra et l'analyse d'images intégrant un algorithme d'IA
- > ...

Les projets sont sélectionnés sur leur capacité à générer un impact sur l'environnement : décarbonation, économie circulaire, réduction des déchets, préservation des ressources, mobilités douces, etc.

Transformation Numérique des Entreprises



Les + du dispositif

L'accompagnement Transformation Numérique des Entreprises, c'est :

Evaluer les **défis** et les **opportunités** liés à la transformation **numérique**

Partager vos **expériences** et bénéficier de celles de **vos pairs**

Établir **plan d'action opérationnel**

TRANSFORMATION
NUMÉRIQUE
DES ENTREPRISES

Lever des verrous techniques ou d'usages à travers un **démonstrateur**

Prioriser et sécuriser vos investissements **futurs**

Le regard d'un tiers de confiance indépendant des offreurs

Contact

Contact

Alban KARNAVOS

Responsable Pôle Industrie

06 08 87 09 59 | alban.karnavos@ene.fr

